

--

**(A)現金優惠付款計劃(照售價減8%)**  
臨約5%，臨約後30天內5%，臨約後180天內90%

**(B)建築期付款計劃(照售價減4%)**  
臨約5%，臨約後180天內5%，臨約後360天內5%，發出通知後14日內85%

**備用一按按揭貸款(僅限個人買家):**  
指定財務公司最高樓價85%，年期最長30年，首36個月減2.25%，其後P(貸款總額0.25%行政費，提早還款免罰息)

**備用二按按揭貸款(僅限個人買家):**  
指定財務公司最高樓價20%，一按加二按最高樓價80%，年期最長20年或一按年期(以較短者為準)，首36個月P減2.25%，其後P(二按貸款總額1%行政費，提早還款免罰息)

--

「從價印花稅」津貼優惠：**獲額外3%折扣**  
\*本折扣計算以扣減「付款計劃折扣」(如適用)後之金額作基礎\*

項目名稱：逸理 MONTI  
發展商：麗新發展及市建局  
物業地址：西灣河街9號  
單位數量：144  
住客車位數量：6  
物業座數：1  
樓層總數：26層  
預計關鍵日期：2020年6月30日  
本票抬頭：本票港幣\$100,000，"孖士打律師行"/"Mayer Brown"  
管理費：-  
示位地址：油塘崇信街6號地下

\*\*\*上述一手資訊或數據只供內部參考，其準確性及真實性以發展商提供的資料為準，建議參考SRPE成交記錄冊。如因轉載內容而觸犯<一手住宅物業銷售條例>或違反EAA條例，轉載者須承擔導致的一切法律後果及責任。

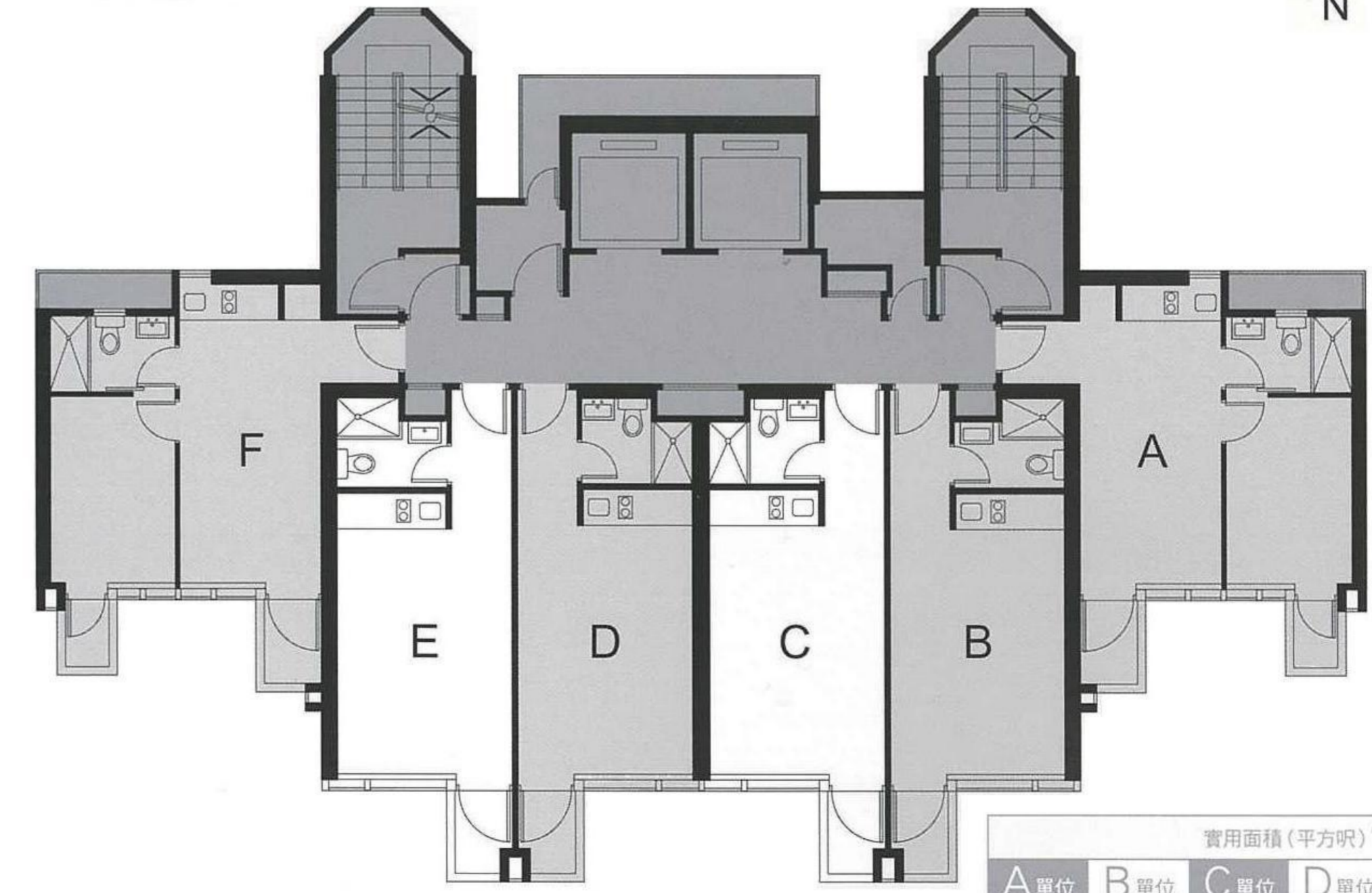
### 訂 價

單位	A(1房+開放廚)	B(開放式)	C(開放式)	D(開放式)	E(開放式)	F(1房+開放廚)	單位
實用面積	386'	286'	286'	286'	286'	386'	實用面積
28	1081.3 @28013					1067.8 @27663	28
27	1069.1 @27697	782.2 @27350	785.2 @27455	782.2 @27350	782.2 @27350	1055.7 @27350	27
23	1034.9 @26811	766.8 @26811	769.8 @26916	766.8 @26811	766.8 @26811	1034.9 @26811	23
21	1021.1 @26453	756.6 @26455	759.6 @26559	756.6 @26455	756.6 @26455	1021.1 @26453	21
20	1014.2 @26275	751.5 @26276	754.5 @26381	751.5 @26276	751.5 @26276	1014.2 @26275	20
19	1007.3 @26096	746.4 @26098			746.4 @26098	1007.3 @26096	19
15							15
12							12
11	964.6 @24990		717.8 @25098	714.7 @24990	714.7 @24990	964.6 @24990	11
9	903.3 @23402		672.2 @23503				9
8	896.8 @23233				664.5 @23234	896.8 @23233	8
7	890.2 @23062		662.5 @23164	658.2 @23014			7
3	916.3 @23738	678.9 @23738	681.9 @23843		677.4 @23685	916.3 @23738	3

### (PLAN A) 180天成交，已減8%再減3%

單位	A(1房+開放廚)	B(開放式)	C(開放式)	D(開放式)	E(開放式)	F(1房+開放廚)	單位
實用面積	386'	286'	286'	286'	286'	386'	實用面積
28	964.96 @24999					952.91 @24687	28
27	954.07 @24717	698.04 @24407	700.72 @24501	698.04 @24407	698.04 @24407	942.11 @24407	27
23	923.55 @23926	684.30 @23926	686.97 @24020	684.30 @23926	684.30 @23926	923.55 @23926	23
21	911.23 @23607	675.19 @23608	677.87 @23702	675.19 @23608	675.19 @23608	911.23 @23607	21
20	905.08 @23448	670.64 @23449	673.32 @23543	670.64 @23449	670.64 @23449	905.08 @23448	20
19	898.92 @23288	666.09 @23290			666.09 @23290	898.92 @23288	19
15							15
12							12
11	860.81 @22301		640.57 @22398	637.80 @22301	637.80 @22301	860.81 @22301	11
9	806.11 @20884		599.88 @20975				9
8	800.31 @20733				593.00 @20734	800.31 @20733	8
7	794.42 @20581		591.22 @20672	587.38 @20538			7
3	817.71 @21184	605.86 @21184	608.53 @21277		604.52 @21137	817.71 @21184	3

## 3樓-29樓平面圖 (不設4,13,14,24樓)



實用面積(平方呎)*					
A單位	B單位	C單位	D單位	E單位	F單位
386	286	286	286	286	386